

ГАЛАКТИКА ERP: возможности системы Расчеты с персоналом

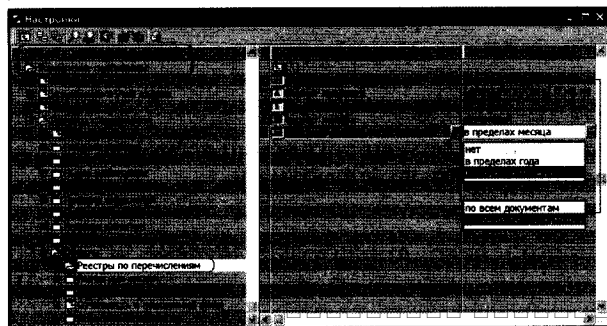
Особенности нумерации реестров по перечислению сумм в банк

Практически каждая организация осуществляет выплату заработной платы работникам путем перечисления ее на счета работников, открытые в банке. Наряду с зачислением аванса, командировочных, отпускных, пособий и т. п. на пластиковые карты, перечисляются в банк и различные удержания – алименты, подоходный налог, налоги на ФОТ и др.

В настоящий момент в системе Галактика ERP реализованы новые принципы и особенности формирования реестров по перечислению сумм в банк в межрасчетный период и по итогам расчета заработной платы, а также реестров по перечислению налога на доходы физических лиц. Так, изменен внешний вид окна задания параметров формирования. Формирование реестров осуществляется на основе данных из результатов расчета зарплаты, а не на основе сумм из постоянных удержаний (как это было ранее). При формировании реестров как межрасчетного периода, так и по окончательному расчету зарплаты возможен контроль повторного перечисления и учета сумм из уже сформированных реестров. Наименование реестров формируется как наименование вида удержания, по которому сформирован реестр, и наименования получателя или его банка. Для каждого типа (префикса) формируемого реестра может использоваться собственная нумерация либо применяться сквозная по всем реестрам.

Рассмотрим возможность установки сквозной или отдельной нумерации для реестров, а также способы управления нумерацией и механизм настройки формата префикса.

Рис. 1. Настройки для управления нумерацией реестров по перечислениям сумм в банк



Способы нумерации реестров

Автоматическая нумерация реестров – сквозная или отдельная – регулируется общесистемными настройками. Расположены эти настройки в общесистемном реестре (по пути главного меню «Настройка» > «Настройка», см. рис.1). Рассмотрим подробно их назначение и влияние на способ нумерации.

Автономная нумерация реестров. С помощью данной настройки определяется порядок ведения нумерации:

«в рамках типа документа», то есть применяется способ отдельной нумерации для каждого типа реестра;

«по всем документам», то есть выбран способ общей (сквозной) нумерации для всех реестров.

Автоматическая нумерация осуществляется следующим образом.

По умолчанию при формировании реестров по перечислениям предлагается номер, который на 1 больше максимального из имеющихся номеров.

Можно изменить это значение, если введенный пользователем номер не будет занят.

При формировании нескольких реестров номера присваиваются последовательно, начиная с указанного. Если при этом будет обнаружено совпадение очередного номера с номером какого-либо из существующих реестров, то формируемому реестру будет выдан ближайший следующий свободный номер.

Формат префикса. Номер реестра состоит из префикса и собственно номера (числовой части), что исключает возможность возникновения ситуации, когда два разных пользователя, одновременно открыв окно параметров, сформируют реестры с одинаковыми номерами. Данная настройка служит для задания того, из каких данных формировать префикс – значение формата префикса настраивается в специальном окне. О редактировании шаблона префикса чуть ниже.

Дополнение номера нулями до длины. Эта настройка характеризует, до какой длины дополнять числовую часть номера нулями (по умолчанию – 7). Если длина числовой части номера оказывается меньше значения данной